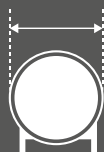




**VÝROBNÍ  
MOŽNOSTI**



## Technologické možnosti výrobních kapacit



**3 000 mm**

Maximální průměr



**13 000 mm**

Maximální délka (s ohledem  
na tryskací a lakovací box)



**25 t**

Maximální hmotnost





Případně dle individuální  
poptávky



Východočeské plynárenské strojírný a.s. jako jeden z největších výrobců tlakových nádob a autocisteren na LPG v Evropě mimo svůj hlavní výrobní program nabízí i následující možnost zpracování materiálů v rámci svých výrobních kapacit.





# Dělení materiálu

## Pálicí stroj Pierce RUR 2500 G

**Rozměr plechu** max. 2000 × 6000 mm

**Plazma / autogen** – tl. do 20 mm/ 110 mm dle běžných skladových zásob společnosti

## Vláknový laser SF1530G – 3 kW

**Rozměr plechu** max. 1500×3000 mm

**Uhlíková ocel** do tl. 15 mm

**Nerezová ocel** do tl. 8 mm

Ostatní a barevné kovy dle jednotlivé specifikace.

## Hydraulické tabulové nůžky

Maximální délka stříhu 3080 mm

Maximální tl. Stříhaného plechu (mez kluzu 450 N/mm<sup>2</sup>) 10 mm

## Pásová pila Pegas 300 × 320 SHI-LR

**Max. Ø** řezané kulatiny 300 mm

**Max. rozměr** řezaného profilu a × b – 320 × 300 mm



[www.vpsr.cz](http://www.vpsr.cz)





# Tváření plechů a profilů

## Čtyřválcová zakružovačka VBH 2100/15

Pro uhlíkovou ocel S 235

**Maximální šířka** zakružovaného plechu 2 000 mm (t=15 mm při  $\varnothing \geq 1225$  mm)

**Maximální tloušťka** zakružovaného plechu 21,6 mm (š.660 mm při  $\varnothing \geq 1225$  mm)

**Minimální  $\varnothing$**  zakružovaného plechu 330 mm

Pro ostatní jakosti ocelí dle specifikace zákazníka

## Čtyřválcová zakružovačka VBH 3100/40

Pro uhlíkovou ocel S 235

**Maximální šířka** zakružovaného plechu 3 000 mm (t=40 mm při  $\varnothing \geq 2300$  mm)

**Maximální tloušťka** zakružovaného plechu 32 mm (š.3000 mm při  $\varnothing \geq 2300$  mm)  
46 mm (š.990 mm při  $\varnothing \geq 2300$  mm)

**Minimální  $\varnothing$**  zakružovaného plechu 640 mm

Pro ostatní jakosti ocelí dle specifikace zákazníka

## CNC hydraulický ohraňovací lis

**Maximální pracovní délka** 2600 mm

**Maximální síla** lisu 175 t

**Hranění** jednotlivé specifikace poptávky

## Ohýbačka profilů Planet 25

profily U, I, T, L, ploché, čtvercové oceli

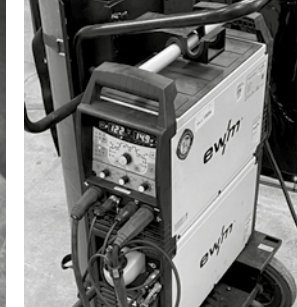
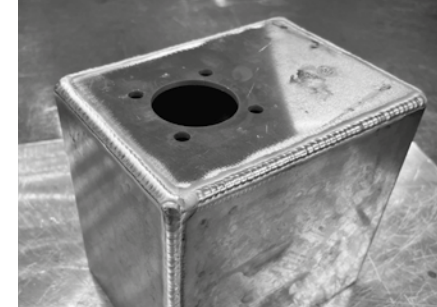
možnost rozšíření o další nástroje

## Signování

plech do tl.8 mm







# Svařování

## Metoda 112 svařování pod tavidlem

### Automaty ESAB

Zdroj 630-1250A

Svařovací průměr 500-3600mm

### Svařovací traktory ESAB

Zdroj 630A

## Metoda 135 svařování v ochranné atmosféře

Svařovací automaty CLOOS-CAL 120, Boki, Esab.

Podélné svary  $s=6$  mm na Cu podložce, délka 2 m do  $\varnothing$  drátu 1,2 mm.

Ruční svařování MIG – MAG.

## Metoda 111

Svařování obalovanou  
elektrodou do  $\varnothing$  drátu  
1,2 mm.

## Metoda 141

Ruční svařování  
– TIG - AC/DC  
zdroje do 300 A.

## Metoda 311

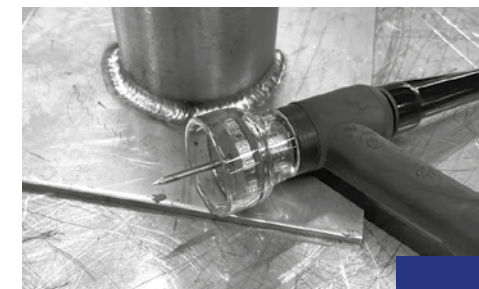
Ruční svařování  
plamenem.

## Robotické pracoviště Doosan Robotics s kolaborativním robotem

Možnost svařování opakovaných výrobků velkých sérií na základě poptávky. Na všechny uvedené druhy svařování školí firma své zaměstnance i cizí zájemce ve vlastní svářečské škole.



www.vpsr.cz





# Povrchové úpravy

## Automatický tryskáč stroj SAF

Maximální rozměr tryskaného dílce 2,6 × 2,6 × 13 m. Možnost ručního dotryskání špatně dostupných míst.

Běžné tryskání na stupeň Sa 2 1/2 dle ČSN EN ISO 8501-1, nebo dle individuální specifikace.

## Kabina pro ruční tryskání ostrohranným abrazivem

3860 × 12300 mm  
v=3600 mm

## Lakovací box do rozměru 16 × 5,5 × 4,5 m

Sušící box do rozměru  
13 × 3,5 × 4,5 m

## Stříkací zařízení izolačního nátěru

Pro ukládání aparátů do země.

3500 × 9000 mm  
v=3000 mm

## Stříkací zařízení pro 2K nátěrové hmoty WAGNER

Provádění lakýrnických prací dle zadání zákazníka - mokřými dvousložkovými barvami, vysoko sušivými, bez základovými i vícevrstevnými systémy na uhlíkové oceli, nerezové i hliníkové dílce.

Možnost lakování epoxidovými pryskyřicemi jako vnější izolace pro výrobky pokrytými hlinou – zkušeno dle DIN 4681-3, certifikováno podle směrnice KIWA BRL-K768/02/NEN 6905 (vnější izolace ocelových nádrží pokrytých hlinou).

Standardně provádění měření suché tloušťky nátěru, lesku. Možnost provedení odtrhových zkoušek s výsledkem informativního charakteru.

## Gravírování dle zadání

Výroba štítků, tabulek, medailí apod. dle grafického zadání zákazníka, gravírování laserem 33 W. Max. rozměr gravírované plochy 300×300 mm. Nerez, nezelezné kovy dle specifikace zákazníka.







## Východočeské plynárenské strojířny, a.s.

Rosice 16,  
538 34 Rosice u Chraští,  
Česká Republika  
IČO: 60108819  
Spisová značka B 1017 vedená u  
Krajského soudu v Hradci Králové

### Poptávky

Kontaktní formulář  
[www.vpsr.cz/kontakty](http://www.vpsr.cz/kontakty)

e-mail: [sales@vpsr.cz](mailto:sales@vpsr.cz)

### Obecné dotazy

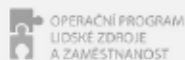
e-mail: [vpsr@vpsr.cz](mailto:vpsr@vpsr.cz)



Máme partnery po celé Evropě



Účastníme se evropských programů



PODPORUJEME  
VAŠI BUDOUCNOST  
[www.esfcr.cz](http://www.esfcr.cz)

